

SA legend (5.2, 40.2 & 60.2)

Használati útmutató Magyar

vers. 3.Hun



Kövesse az utasításokat, hogy a legjobb eredményt érje el az új hangsugárzóival.





Üdvözljük

Köszönjük, hogy a System Audio-t választotta.

A System Audio szeretné a lehető legtöbb embert a legjobb hangzással megörvendeztetni.

Egy SA hangszugárzókból álló rendszer olyan érzést kelt, mintha közel lennének a művészekhez.

Egy SA házimozi még mélyebbre helyezi a közönséget a cselekménybe.

A legjobb eredmények elérése érdekében javasoljuk, hogy figyelmesen olvassa el ezt a kézikönyvet, mielőtt új SA hangszugárzóit csatlakoztatja.

Kérjük, tekintse meg a további információkat a következő oldalon:

www.system-audio.com

A doboz tartalma

SA legend 5.2:

2 x SA legend 5.2
2 x előlap
2 x hálózati kábel
1 x útmutató

SA legend 40.2:

2 x SA legend 40.2
2 x előlap
2 x hálózati kábel
1 x útmutató
8 x alumínium darab (a lábhoz)
16 x csavar
8 x gumiláb
8 x tüske
8 x tüske alátét
8 x alumínium tető
(2 doboz)

SA legend 60.2:

2 x SA legend 60.2
2 x előlap
2 x hálózati kábel
1 x útmutató
8 x alumínium darab (a lábhoz)
16 x csavar
8 x gumiláb
8 x tüske
8 x tüske alátét
8 x alumínium tető
(2 doboz)

Információk az új hangszugárzójáról

Ellenőrizze a sorozatszámot

A sorozatszám a hangszugárzó hátulján lévő címkén található. Javasoljuk, hogy a sorozatszámot jegyezze fel a számlára és a biztosítási kötvényre. Ha a sorozatszám nincs feltüntetve a hangszugárzón, kérjük, forduljon a kereskedőhöz.

Garancia

A System Audio A/S 2 év garanciát vállal a gyártási hibákra. A garancia nem terjed ki a visszaélésekre. A javítás és szervizelés a márkakereskedő vagy a csatlakozó szervizműhelyek végzik. A konstrukció bármilyen módosítása érvényteleníti a garancia érvényét veszti.

Az új hangszugárzóit ésszerű hangerőn járassa be

Minden SA hangszugárzót egy bizonyos ideig ésszerű hangerőn kell működtetni. Ennek az az oka, hogy az SA hosszú löketű mélyszugárzókat használ ezért erre több napig szükség lesz. A hangminőség ezen időszak alatt fokozatosan javulni fog.



Az új technológia megtölti hanggal a szobát

Az SA legend újdonsága a speciális DXT lencse a magas-sugárzó körül. A szabadalmaztatott kialakításnak köszönhetően a nappal jobban kitölti a hang. A DXT előnyei nyilvánvalóak. Próbálja meg körbejárni a szobát, és élvezze a zenét minden sarokból.

Beüzemelés-kompakt hangsugárzók

Az SA legend 5.2 modellhez elérhető fali tartó, lásd a 4. oldalon. Az SA legend 5.2 közvetlenül könyvespolcra is elhelyezhető. A legjobb hangminőség érdekében biztosítsa a szabad légáteresztést a hátsó rész reflexnyílásához. Biztosítson min. 5 cm szabad helyet a hangsugárzó mögött és a hangsugárzó egy oldalánál. Az SA legend hangsugárzó állványra is helyezhető, lásd a 4. oldalt.

Beüzemelés - álló hangsugárzók

Az SA legend (40.2 és 60.2) úgy lett kialakítva, hogy a padlón álljon. A hangsugárzókat 20-40 cm távolságra kell elhelyezni a fal előtt. A távolság a kívánt hangzástól függően növelhető vagy csökkenthető. Az ésszerű, alacsony hangerőn való bejáratás után a hangsugárzókat gumilábakra vagy tüskékre helyezheti.

Gumiláb A gumilábakat akkor használja, ha a hangfalat valamilyen kemény felületre, például fapadlóra helyezi.

Tüskék Javasoljuk a tüskék használatát, feltéve, hogy a hangfalak puha alapra, például szőnyegre kerülnek. Fontos, hogy a hangfalakat függőlegesen helyezze el és ne mozgassa őket. Állítsa be a tüskéket és az ellenanyagát annak érdekében, hogy a hangfalak egyenletesen helyezkedjenek el mind a 4 tüskén. Húzza meg az anyagát, ha végzett a beállításokkal.

Javasoljuk, hogy a gumilábakat vagy tüskéket csak a megfelelő hely megtalálása után használja, hogy megkönnyítse a telepítést és a beállítást.

A lábak felszerelése

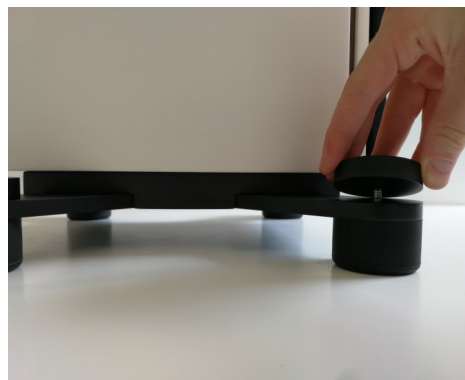
Helyezze a hangfalat a fejjel lefelé, és szerelje fel az alu darabokat (talpakat):



Az alább látható módon csavarja be a gumilábakat vagy a tüskéket:



Fordítsa vissza a hangsugárzót és szerelje az alu tetőket a tüskékre vagy a gumilábakra.



Példák az elhelyezésre

A hangsugárzók hangja nagyban függ a beállításától.

Íme néhány általános tanács.

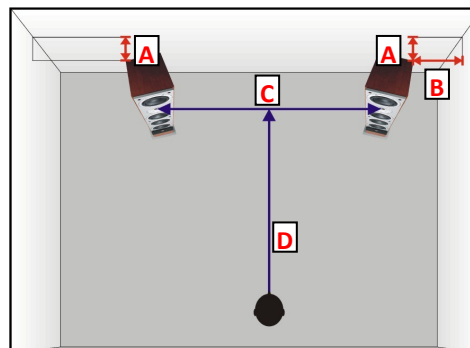
A

A hangsugárzók és a mögöttük lévő fal közötti távolság.

Kezdje 20 cm-es távolsággal az álló hangsugárzóktól.

A távolságnak mindkét hangsugárzó esetében azonosnak kell lennie.

Ezután próbálja ki némi zenével,



amit ismer, hogy megtudja, hogy milyen távolságban a legjobb a hangzás az Ön otthonában.

Nagyobb távolság = gyengébb basszus, pontosabb basszus, jobb pontosság/hatás és nagyobb perspektíva.

Kisebb távolság = hangosabb és lágyabb basszus, kisebb hang perspektíva.

B

Az oldalfalak és a hangsugárzók távolsága.

Lehetőleg nagyobb legyen, mint a hátsó fal távolsága. Az oldalfalaktól való rövid távolság az A ponthoz hasonlóan növeli a basszust.

C,D

A hangsugárzók és a hallgatói pozíció közötti távolság.

Az ideális távolság 2,5 - 3 m. A C és D távolságnak azonosnak kell lennie. A hangsugárzókat körülbelül 15°-os szögben kell egymáshoz képest elhelyezni. Ez azt jelenti, hogy csak a hangsugárzók belső oldalát láthatja.



Hogyan érvényesítse a 7 év gyári garanciát

Regisztrálja termékét a www.system-audio.com oldalon, hogy ingyenes 7 éves gyári garanciát kapjon.

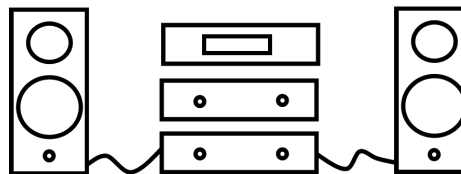
A gyári garancia a terméknek a legközelebbi kereskedőhöz történő visszaküldésére vonatkozik és nem tartalmazza a begyűjtést és a kiszállítást.

A garancia a gyártási hibákra vonatkozik, és magában foglalja az alkatrészeket és a munkadíjat. A garancia nem terjed ki az elhasználódásra, a helytelen használatra, a helytelen csatlakoztatásra, a rossz csomagolásból, a nem szakszerű használatból, a nem megfelelő karbantartásból eredő szállítási károokra, illetve ha a terméken módosításokat végeztek.

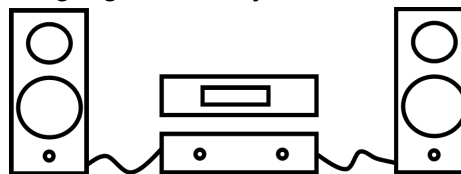
A garancia csak a modellre és a sorozatszámra vonatkozó adatokat tartalmazó vásárlási bizonylat bemutatása esetén érvényes.

www.system-audio.com

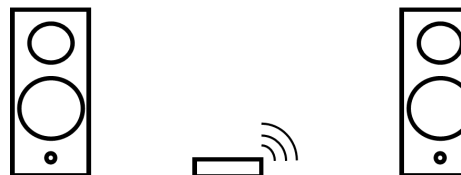
Frissítse a hangfalait



Az SA legend hangszugárzók digitális aktív hangszugárzókká, úgynevezett SA legend silverback hangszugárzókká fejleszthetők.



Az SA legend silverback modellek digitális aktív hangszugárzók. Előerősítővel ellátott rendszerekben vagy házimozirendszerekben használatosak. A hangszugárzók ebben a változatban is megvásárolhatók. A modellek digitális aktív vezeték nélküli hangszugárzókká fejleszthetők.



SA legend silverback modellek vezeték nélküli hub-bal digitális aktív vezeték nélküli hangszugárzók. Használhatók okostelefonhoz, tablethez, TV-hez, CD-hez, lemezjátszóhoz stb. Egy zenei rendszert alkotnak. A hangszugárzók ebben a változatban is megvásárolhatók. 7.1 hubbal kiegészítve (akár) 7.1-es vezeték nélküli digitális házimozirészévé fejleszthetők.

Tartozékok

W.5

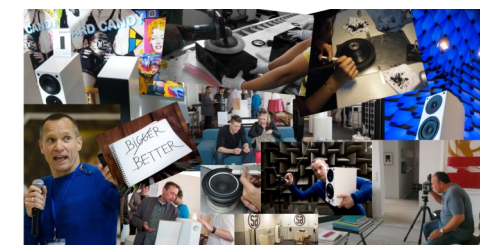
Falra szerelhető, dönthető és forgatható funkcióval.

Illeszkedik az SA legend 5 modellhez.



FS5

Hangszugárzó állvány az SA legend 5.2 készülékhez szatén fehér és szatén fekete színben kapható.



Tegye azt, amit több ezer zenekedvelő

Iratkozzon fel blogunkra, hogy megkapja az összes hírt, ajánlatot és hozzáférést a cikkekhez, hogy frissítse tudását. www.system-audio.com